



SI21TE

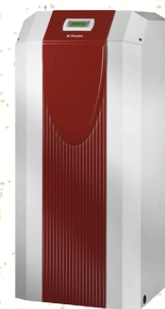


Универсальный тепловой насос типа "грунт-вода"

Универсальный тепловой насос типа "грунт-вода" для установки в помещении со встроенной системой управления. Установка производится при помощи монтажного комплекта для настенной установки (специальная принадлежность "MS PGD"). Несколько вариантов подключения на задней стороне корпуса для трубопроводов соляного раствора и отопительной системы. Шумозащита обеспечивается посредством изолированного металлического корпуса и дважды виброизолированного компрессора. Энергосберегающее оттаивание посредством рециркуляции и при помощи диагонально установленного испарителя.

- Бивалентный или бивалентный регенеративный режим работы
- Распределительные системы с несмешанными и смешанными контурами отопления

Встроено устройство плавного пуска и встроенный датчик подающего контура соляного раствора; датчики подающего контура и рециркулирующего потока, грязевой фильтр для контура соляного раствора и датчик наружной температуры (Norm NTC-2) входят в комплект поставки.



Dimplex
INNOVATIVES HEIZEN UND KÜHLEN

Технические характеристики SI21TE

3 года гарантии

Установка	Внутренняя (в помещении)	
Цвет	Белый алюминий	
Предельная температура эксплуатации (соляной раствор)	от -5 °C до +25 °C	
Антифриз	моноэтиленгликоль	
Температура подающего / обратного контура теплоносителя, °C / °C	до 58 / от 18	
Теплопроизводительность / коэффициент мощности при B-5 /W55*	кВт/-	17,90 / 2,50
Теплопроизводительность / коэффициент мощности при B0 /W45	кВт /-	19,80 / 3,20
Теплопроизводительность / коэффициент мощности при B0 /W50	кВт /-	20,40 / 3,10
Теплопроизводительность / коэффициент мощности при B0 /W35	кВт /-	21,1 / 4,30
Номинальная потребляемая мощность при B0 /W35	кВт	4,91
Уровень шума	дБ(А)	59
Уровень звукового давления на расстоянии 1 м	дБ(А)	
Хладагент R407C	кг	4,5
Интенсивность потока воды теплоносителя / внутреннее падение давления	м ³ /час	1,60 / 4600
Поток соляного раствора / внутреннее падение давления	м ³ /час / Па	5,50 / 10000
Размеры (ширина x глубина x высота)**	мм	650x 575 x 1445
Вес (включая упаковку)	кг	225
Номинальное напряжение / защита по току	В/А	400/20
Напряжение электросети для подключения		3/PE~400V, 50 Hz
Пусковой ток при включении с устройством плавного пуска	А	29
Номинальный ток A2 W35 / cosφ	А / --	8,86 / 0,8
Размораживание / тип размораживания		Путем рециркуляции
Подключение устройства к системе отопления		1 1/4"

* ККР—коэффициент мощности или качества работы при B10 (температура источника тепла 10 °C) и W55 (+55 °C температуры подающего контура).

** Следует учесть, что для подключения трубопровода, обслуживания и проведения текущего ремонта потребуются дополнительная площадь.

Где получить подробную информацию?

Республика Казахстан
г. Алматы
ул. Макатаева, 97, оф. 2

тел: +7 727 279 14 39
факс: +7 727 279 14 39
e-mail: info@geowatt.kz

Возможность пассивного охлаждения.