

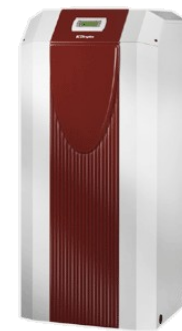


WI14TE



Тепловой насос типа "вода-вода"

Универсальный тепловой насос типа «Вода-Вода» для установки внутри помещений со спиральным теплообменником из высококачественной стали с улучшенной защитой против коррозии и замерзания. Панель управления, встроенная в красно-коричневую декоративную панель, может использоваться отдельно как проводной выносной блок дистанционного управления. В этом случае установка панели на стену производится при помощи монтажного комплекта (специальная принадлежность "MS PGD"). Подключение к грунтовой воде и системе отопления осуществляется на задней панели корпуса. Возможность использовать грунтовые воды практически любого качества тепловыми насосами теплопроизводительностью до 27 кВт. Низкий уровень шума за счет изолированного металлического корпуса и двойной вибрационной изоляции компрессора. Универсальная конструкция с возможностью приготовления горячей воды и гибкими возможностями расширения функций для бивалентного или бивалентного регенеративного режима работы с использованием распределительных систем с несмешанными и смешанными контурами отопления.



Dimplex
INNOVATIVES HEIZEN UND KÜHLEN

Технические характеристики WI14TE

3 года гарантии

Установка	Внутренняя (в помещении)	
Цвет	Белый алюминий	
Предельная температура эксплуатации (температура воды)	от +7 °C до +25 °C	
Температура подающего / обратного контура теплоносителя, °C / °C	до 58	
Теплопроизводительность / коэффициент мощности при W+7/W55*	кВт/-	12,20 / 2,50
Теплопроизводительность / коэффициент мощности при W+10/W50	кВт /-	13,40 / 3,60
Теплопроизводительность / коэффициент мощности при W+10/W45	кВт /-	13,20 / 3,80
Теплопроизводительность / коэффициент мощности при W+10/W35	кВт /-	13,50 / 5,00
Номинальная потребляемая мощность при W10/W35	кВт	2,64
Уровень шума	дБ(А)	55
Хладагент R404C	кг	1,60
Поток холодной воды (источник тепла) при внутр. перепаде давления	м ³ /час	3,30 / 19000
Интенсивность потока теплоносителя / внутреннее падение давления	м ³ /час / Па	1,30 / 7000
Размеры (ширина x глубина x высота)**	мм	650 x 575x 1445
Вес (включая упаковку)	кг	168
Номинальное напряжение / защита по току	В/А	400/16
Напряжение электросети для подключения		3/N/PE ~400V, 50 Hz
Пусковой ток при включении с устройством плавного пуска	А	26
Номинальный ток A2 W35 / cosφ	А / --	4,80 / 0,8
Подключение устройства к системе отопления		1 "

* ККР—коэффициент мощности или качества работы при W10 (температура источника тепла 10 °C) и W55 (+55 °C температура подающего контура).

** Следует учесть, что для подключения трубопровода, обслуживания и проведения текущего ремонта потребуется дополнительная площадь.

Где получить подробную информацию?

Республика Казахстан
г. Алматы
ул.Макаатаева, 97, оф.2

тел: +7 727 279 14 39
факс: +7 727 279 14 39
e-mail: info@geowatt.kz

В комплект поставки входят: устройство плавного пуска, проточный выключатель и контактор глубинного насоса скважинной воды, датчик подающего контура и внешний датчик температуры (Norm NTC-2), фильтр грубой очистки грунтовой воды.

Не требуется специального анализа воды на наличие металлов, если среднегодовая температура грунтовой воды не превышает 13 °C. При температуре выше 13 °C (например, при использовании отходящего тепла) необходимо сделать анализ воды на наличие примесей.

Модель может быть использована для пассивного охлаждения.