



WI22TE

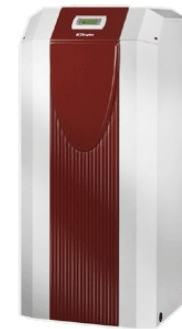


Тепловой насос типа "вода-вода"

Универсальный тепловой насос типа «Вода-Вода» со спиральным теплообменником из высококачественной стали для установки внутри помещений со встроенной системой управления. Панель управления может быть использована и как проводной блок дистанционного управления. В этом случае установка панели управления производится при помощи монтажного комплекта для настенной установки (специальная принадлежность "MS PGD"). Несколько вариантов подключения трубопроводов для грунтовой воды и системы отопления на задней панели корпуса. Возможность использовать грунтовые воды практически любого качества тепловыми насосами теплопроизводительностью до 27 кВт. Низкий уровень шума за счет изолированного металлического корпуса и двойного вибрационного разделения компрессора. Высокий коэффициент мощности достигается благодаря встроенному экономайзеру.

Универсальная конструкция с гибкими возможностями расширения функций для подключения дополнительных генераторов тепла, возобновляемых источников энергии, а также подключения нескольких отопительных контуров, контура приготовления горячей воды и подогрева бассейна.

Встроен спиральный испаритель из нержавеющей стали с улучшенной защитой против коррозии и обмерзания.



Dimplex
INNOVATIVES HEIZEN UND KÜHLEN

Технические характеристики WI22TE

5 лет гарантии

Установка	Внутренняя (в помещении)	
Цвет	Белый алюминий	
Предельная температура эксплуатации (температура воды)	от +7 °C до +25 °C	
Температура подающего / обратного контура теплоносителя, °C / °C	до 58	
Теплопроизводительность / коэффициент мощности при W+7/W55*	кВт/-	19,00 / 3,20
Теплопроизводительность / коэффициент мощности при W+10/W50	кВт /-	20,80 / 3,80
Теплопроизводительность / коэффициент мощности при W+10/W45	кВт /-	20,50 / 40
Теплопроизводительность / коэффициент мощности при W+10/W35	кВт /-	21,50 / 5,50
Номинальная потребляемая мощность при W10/W35	кВт	3,93
Уровень шума	дБ(А)	58
Хладагент R404C	кг	3,20
Поток холодной воды (источник тепла) при внутр. перепаде давления	м ³ /час	5,00 / 20000
Интенсивность потока теплоносителя / внутреннее падение давления	м ³ /час / Па	2,0 / 8000
Размеры (ширина x глубина x высота)**	мм	650 x 575x 1445
Вес (включая упаковку)	кг	189
Номинальное напряжение / защита по току	В/А	400/20
Напряжение электросети для подключения		3/N/PE ~400V, 50 Hz
Пусковой ток при включении с устройством плавного пуска	А	27
Номинальный ток A2 W35 / cosφ	А / --	7,00 / 0,8
Подключение устройства к системе отопления		1 "

** ККР—коэффициент мощности или качества работы при W10 (температура источника тепла 10 °C) и W55 (+55 °C температура подающего контура).

** Следует учесть, что для подключения трубопровода, обслуживания и проведения текущего ремонта потребуется дополнительная площадь.

Закажите установку теплового насоса:

Республика Казахстан
г. Алматы
ул.Макаатаева, 97, оф.2

тел: +7 727 279 14 39
факс: +7 727 279 14 39
e-mail: info@geowatt.kz

Не требует специального анализа воды на наличие металлов, если среднегодовая температура воды не превышает 13 °C. При температуре выше 13 °C (например, при использовании отходящего тепла) необходимо сделать анализ воды.

В летний период оборудование возможно использовать для пассивного охлаждения.

Дополнительное оборудование для подключения к системе отопления и ГВС, дополнительный теплообменник для пассивного охлаждения и климатическая станция заказывается отдельно.